



EPA MeteoFrance

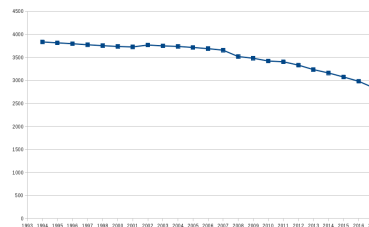
EPA depuis 1993, sous la tutelle du Ministère de l'Écologie, du Développement durable et de l'Énergie

- Programme 159 « Expertise, Information géographique et Météorologie »

Budget 2016 386,4 millions €

- Subvention de l'état **PLF 2016** 198 millions € (51%)

3020 agents



Grandes lignes du COP 2017->2021

- Mettre la logique de service au cœur des priorités de Météo-France
- Faire progresser la connaissance, l'anticipation et la gestion des risques météorologiques et climatiques
- Mobiliser les leviers d'efficience permis par les évolutions scientifiques et techniques

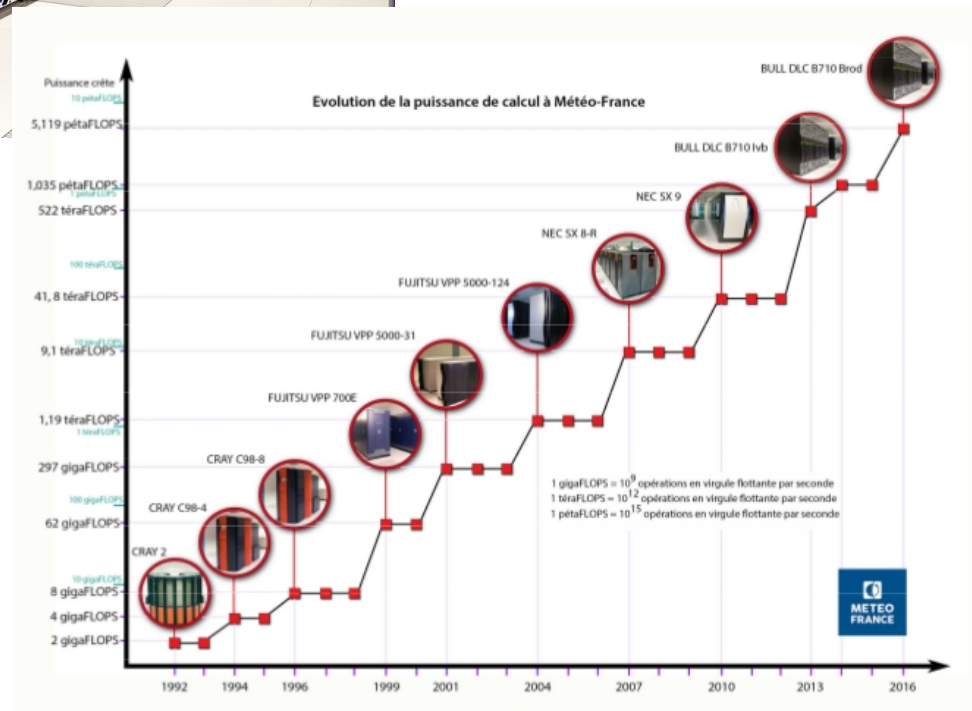
<https://www.senat.fr/commission/fin/pjlf2017/np/np10c/np10c1.html>

CALCUL INTENSIF ...



modèles à résolution plus importante

- 2015 passage de 2,5 à 1,3 km de la résolution horizontale du modèle AROME



Bases de données de MeteoFrance

100 + serveurs PostgreSQL

10 + serveurs Rac Oracle

80 TB de données

Le libre un
choix raisonné
1M€ sur 5 ans



PostgreSQL depuis 2001

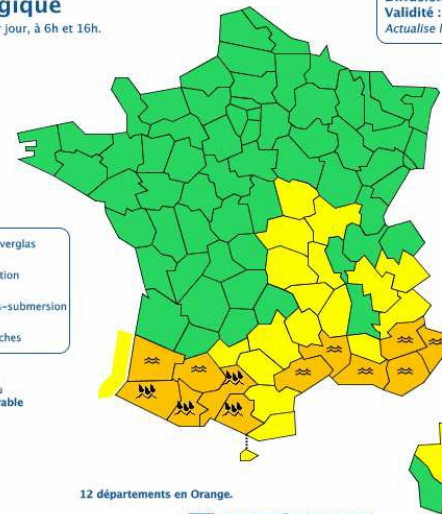


Vigilance météorologique

La carte est actualisée au moins 2 fois par jour, à 6h et 16h.

- Une vigilance absolue s'impose des phénomènes dangereux d'intensité exceptionnelle sont prévus...
- Soyez très vigilant, des phénomènes dangereux sont prévus ...

Diffusion : le dimanche 06 novembre 2011 à 10h15
Validité : jusqu'au lundi 07 novembre 2011 à 06h00
Actualise la carte du dimanche 06 novembre 2011 à 06h01



Consultez le [bulletin national](#)

De l'hérault aux Alpes-maritimes poursuite des crues.Forts cumuls de pluie sur les départements pyrénéens. Crues significatives essentiellement sur les Pyrénées-Atlantiques.

Cliquez sur la carte pour lire les [bulletins régionaux](#)

Conseils des pouvoirs publics :
Crues/Orange – Renseignez-vous avant d'entreprendre vos déplacements et soyez très prudents. Respectez, en particulier, les déviations mises en place. – Ne vous engagez en aucun cas, à pied ou en voiture, sur une voie immergée. – Dans les zones habituellement inondables, mettez en sécurité vos biens susceptibles d'être endommagés et surveillez la montée des eaux. Précipitations/Orange – Renseignez vous avant d'entreprendre un déplacement ou toute autre activité extérieure. – Evitez les abords des cours d'eau. – Renseignez-vous sur les conditions de circulation.

12 départements en Orange.

METEO FRANCE
Toujours un temps d'avance

Copyright Météo-France

En savoir plus et paramétrer les cookies.

METEO FRANCE Prévisions Météo-France et Vous Données publiques Professionnels et collectivités Boutique particuliers Autres sites A+ A-

Données publiques

Vigilance Météo
Phénomènes dangereux
«<< Consultez la carte
Vigilances Bion futé

Rechercher

Déjà inscrit ?
Votre adresse e-mail
Votre mot de passe
Mot de passe oublié ?

Créer un compte
S'inscrire

Neige-verglas
Inondation
Vagues-submersion
Avalanches
Inondation boréales avec des crues du pement durable

Accueil Textes officiels et conditions d'accès Catalogue Données libres d'accès Informations sur les stations Référence tarifaire Géoservices F.A.Q.

Accueil

Catalogue

- Observations In situ
- Observations Radar
- Observations Satellite
- Climatologie
- Modèles et données de prévisions
- Prévisions climatiques

Bienvenue sur le portail de données publiques de Météo-France.

Nouveauté

Les sorties des principaux modèles de prévision atmosphérique de Météo-France sont désormais disponibles en téléchargement libre sur le site (Rubrique du Catalogue : Modèles et données de prévision/ Modèles en téléchargement direct)

Présentation Générale

Météo France produit et diffuse quotidiennement un très grand volume d'informations dans le cadre de ses missions de service public.

Un grand nombre d'entre elles peuvent être réutilisées - sous certaines conditions légales, réglementaires et contractuelles - en tant qu'«informations publiques», en application de la loi n°78-753 du 17 juillet 1978, pour des fins différentes de la mission de service public pour laquelle les informations ont été produites ou reçues par Météo-France.

En savoir plus sur la réutilisation des données

CONTRIBUER au projet PostgreSQL

- Soutenir le projet PostgreSQL et Contribuer à son succès
 - Adhésion à l'association PostgreSQLFr
 - Témoignages
 - Accueil PG Day France édition 2017
 - Participation au PostgreSQL.fr – Groupe Entreprise
 - **Partager** des retours d'expérience, des bonnes pratiques, des études (performance, migration, ...).
 - **Contribuer** à la pérennisation & l'amélioration de PostgreSQL, dans l'esprit du Logiciel Libre et Open Source.
 - **Encourager** l'utilisation et l'adoption, en particulier le support de PostgreSQL par les éditeurs.

Questions ?



METEO FRANCE
Toujours un temps d'avance